



بسم الله الرحمن الرحيم

جمهورية السودان

وزارة التربية والتعليم

المركز القومي للمناهج والبحث التربوي

بخت الرضا



المرحلة المتوسطة

التربية الفنية

الصف الأول

إعداد:

د. الرفاعي عبد الله عبد المهيل

د. مجدي محبوب فتح الرحمن

د. كمال عبد القادر محمد أحمد

المركز القومي للمناهج والبحث التربوي.

الإشراف العام

أ. حبيب آدم حبيب - المدير العام المكلف
د. مبارك إسحق محمد - الأمين العام

التصميم والإخراج الفني :

د. مجدي محبوب فتح الرحمن
المركز القومي للمناهج والبحث التربوي

الجمع بالحاسوب :

د. أحمد الرضي ابو سبيب
المركز القومي للمناهج والبحث التربوي

حقوق التأليف للمركز القومي للمناهج والبحث التربوي
-بخت الرضا، وحقوق الطبع والنشر محفوظة لوزارة
التربية والتعليم ولا يجوز لأي جهة طباعة أو بيع هذا
الكتاب أو أي جزء منه و إلا تعرضت لطائلة القانون.

الطبعة الأولى ٢٠٢١م

المحتويات

الصفحة	المجال	الرقم
١	الرسم والتلوين	١
١٣	التصميم و الزخرفة	٢
٢٣	التشكيل بالخامات المختلفة	٣
٣٨	التذوق الفني	٤
٤٥	الخط العربي	٥

المجال الاول

الرسم والتلوين



المجال الأول

الموضوع : الرسم والتلوين

السياحة في السودان

تقديم :

الرسم والتلوين من الأعمال التصويرية التي تُظهر ملامح الإبداع عند التلميذ في مراحل نموه المختلفة ، وهي تُعبّر عمّا يراه ويحسه الفرد. لقد تعرفنا الرسم والتلوين من خلال دروس عديدة وأخرها رسم وتلوين المنظر الطبيعي.



المطلوب :

- رسم وتلوين المواقع الأثرية والسياحية في السودان في الشمال والوسط والشرق ، والغرب .

ومن من أهم المواقع السياحية:

١ / منطقة جبل مرة



تقع في ولاية وسط دارفور وتمتد إلى ضواحي الفاشر شمالاً ، وهي عبارة عن مجموعة قمم بركانية تتخللها الشلالات والبحيرات، وتنمو فيه الكثير من الأشجار مثل الموالح والتفاح والأشجار الغابية المتشابكة. ويمتاز بالقرى الطبيعية الجميلة التي تنتشر حتى قمة الجبل ، وهي ثاني أعلى قمة في السودان وهي منطقة جذب سياحي لما تتمتع به من مناظر خلابة ومناخ معتدل وبيئة نقية.

- تمعن المناظر التالية من جبل مرة:



٢ / مناطق شرق السودان السياحية :

• مدينة كسلا:



تقع في شرق السودان ، وهي على إرتفاع ٦٩٤ متر فوق مستوى سطح البحر . وهي من أجمل وأهم المناطق السياحية في السودان لما تتمتع به من كُتل جبلية أبرزها جبال كسلا وتوتيل والتاكا وتتميز بوفرة الحدائق والبساتين ويمر بها نهر القاش .



• مدينة سواكن:

بنيت علي جزيرة مرجانية ويحيط بها سور له خمس بوابات. تتميز مبانيها القديمة بالزخارف والنقوش الجميلة وألوانها الزاهية . ومباني الجزيرة مشيدة على طابقين أو ثلاثة، ومبنية بالحجر المرجاني المطلي بالأبيض، ولها شرفات ونوافذ كبيرة، وهي منطقة جذب سياحي.



بوابة سواكن

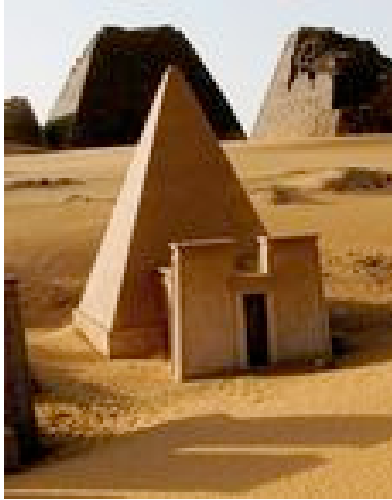
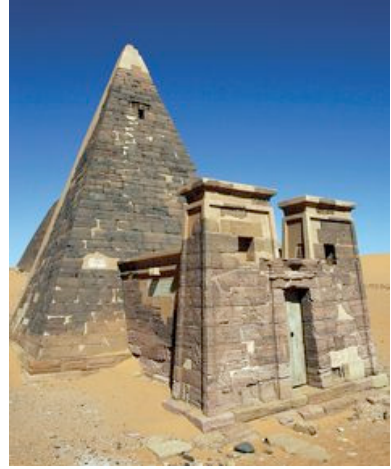


قصر الشناوي

٣/ مناطق شمال السودان السياحية

• منطقة مروى الأثرية

نجد في الشمال منطقة مروى الأثرية التي تمتد من كريمة جنوباً إلى سوبا وعاصمتها كبوشية، توجد بمنطقة البجراوية وكبوشية أكبر آثار المملكة المروية متمثلة في عدد الأهرامات والمعابد والحمامات يفوق عدد الأهرامات ٨٦١ هرمًا، وهناك مناطق النقعة والمصورات الصفراء.



أهرامات وآثار حضارة مروى القديمة

• كرمة:

مدينة كرمة من أقدم المدن التاريخية التي أثبت علماء الآثار ان هذه المدينة عمرها أكثر من ٩٥٠٠ عام، واسمها النوبي هو دكي قيل وهي كلمة تعني التل الأحمر باللغة النوبية المعاصرة.

وتشتهر بالدفوفة : (وتعني باللغة النوبية: الأطلال طوبية) هي مركز تجمع مدني ضخم حول معبد كان مبنيًا من الطوب اللبن . وهي تنقسم إلى قسمين اثنين : «الدفوفة الشرقية» وهي عبارة عن مدافن بيضاوية، و«الدفوفة الغربية» وهي عبارة عن بقايا صرح أو قلعة قديمة. وتعتبر هذه الآثار من أهم الآثار الموجودة في السودان وأبرز معالم الفترة الكوشية.



الدفوفة



بعض اثار كرمة

• حلفا:

وهي من المدن التاريخية التي يعود عهدها إلى الحضارة النوبية القديمة، وكانت تعج بالآثار النوبية و الفرعونية والمسيحية. نشأت في البداية بين الشلالين الأول

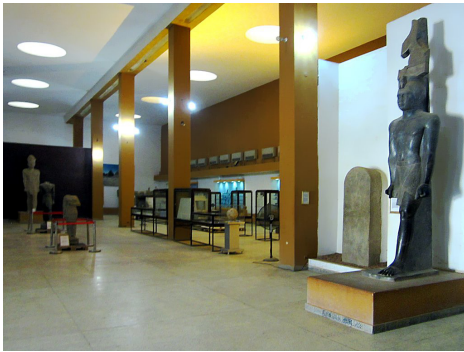


والثاني في موقع بوهين القديمة عاصمة الأسرة النوبية الثانية، على الضفة الشرقية لنهر النيل.

وكذلك كأثر سياحي مناطق جبال النوبة القديمة شمالاً إلى حلفا حيث البوابة النوبية المزخرفة بأنماط من الزخارف النوبية والعربية.

٤ / مدينة الخرطوم:

تقع الخرطوم عند نقطة التقاء النيل الأبيض بالنيل الأزرق (المقرن) ليُشكلا معاً نهر النيل. ويرجع تاريخ هذه المدينة كمستوطنة بشرية، إلى العصر الحجري، حيث تم العثور على أدوات تعود إلى هذا العصر في منطقة خور أبو عنجة في مدينة أم درمان الحالية القريبة من الخرطوم، إضافة إلى بقايا أثرية لمستوطنات يرجع تاريخها إلى عهد مملكتي نبتة ومروي في الفترة الممتدة من عام ٧٥٠ قبل الميلاد إلى ٣٥٠ ميلادي. ويوجد بها متحف السودان .



صور من متحف السودان القومي



بوابة عبد القيوم

التطبيق:



- ادرس الأشكال والصور السابقة لحضارات السودان
- اختر ما يناسبك من هذه الموضوعات.

أدوات التنفيذ:

الألوان المتوافرة: كراسات الرسم وأدوات هندسية.



نشاط:

- هل تعلم أن السودان هو منطقة جذب سياحي منذ القدم من شرقه إلى غربه ومن وسطه إلى شماله إلى جنوبه
- حاول رسم وتلوين - في البيت - أحد المناطق سياحية . استخدم الألوان المتوفرة .

المجال الرسم والتلوين (أ)

الموضوع :

رسم بقلم الرصاص

- المطلوب رسم فرع نبات مُكتمل النمو .

تقديم :

النبات من الموضوعات التي يجد فيها التلميذ نفسه وخاصة عند معالجة الموضوع من خلال متابع حركة الضوء والظل ، والملاحظة اللصيقة للموضوع. من خلال ذلك يتم تعرّف على النبات من ناحية حركة النمو الطبيعي للأوراق واختلاف الأسطح والأشكال والألوان .

خطوات العمل :

- اختر أي نبات يتناسب مع الموضوع مع البيئة التي حولك.

مثال :

- احضر فرع نبات مكتمل النمو «عُشر» ثم ضعه على إناء . انظر شكل نبات العُشر

أدوات التنفيذ :

قلم الرصاص + كراسة الرسم

التوجيهات العامة :

1. استخدم المساحة المتاحة كلها.
2. انظر جيداً للموضوع وتابع حركة الضوء والظل.
3. استخدم درجات قلم الرصاص الفاتح والغامق
4. تابع حركة النمو الطبيعي.



تنبيه:

تعرّف على أي نبات لا بد من دراسته أي التأمل والملاحظة
تدرك بذلك الاختلاف الجوهرى بين المظاهر الخارجية لجميع
النباتات والتي تميّزها عن غيرها.

تدريب:

- ضع فرع نبات على إناء ثم قُم برسمه وأنت في بيتك.

الرسم والتلوين

الموضوع:

العلاقة بين الأشكال المخروطية والمثلثات والجبال والأهرامات

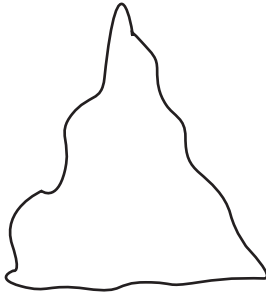
تقديم:

- تأمل شكل الجبل وأعدّه إلى الشكل الهندسي المخروط أو المثلث.
- هنالك علاقة شكلية تركيبية هندسية.

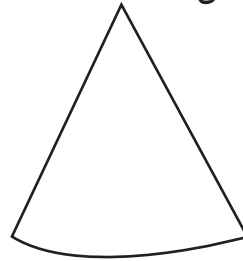
المطلوب:



- رسم تخطيطي للجبال بقلم الرصاص فقط.
- انظر الشكل:



شكل مبسط الجبل



شكل المخروط

معلومة إثرائية:

- هل تعلم أن الأشكال الهندسية أصلاً مستمدة من الطبيعة.



تدريب:

- ارسم جبلاً بأبعاده الثلاثية وقم بتظليله.

• المجال : الرسم والتلوين

الموضوع رسم المباني القديمة

المباني القديمة أي التي مرت عليها أعوام وهي ذات طابع مميز يحكي عن حقبة معمارية في البلاد.

البيوت القديمة مواد بنائها من الطين فقط. هذا وهناك بيوت من الحجر وأخرى من الطوب الأحمر. وبها زخارف ورسومات تحكي عن تراث السودان القديم.



المطلوب:

- انظر إلى الصور القديمة في الشكل (١) - (٢)



الشكل (٢)



الشكل (١)

- حاول محاكاة المباني القديمة برسمها في أحجام مختلفة.
- على كراستك ارسم بيتاً قديماً في قريبتكم أو الحي أو في مدينتكم.
- ارسم بقلم الرصاص ثم قم بالتلوين مستخدماً ألوان الشمع أو الباستيل أو المائية أو الخشبية.

معلومة إثرائية :

هل تعلم أن التراث المعماري في السودان له تاريخ قديم منذ الحضارة النوبية ، والحضارات الإسلامية، وامتزاج هذه الفنون المعمارية مع بعضها البعض فخرج لوناً جديداً من المعمار السوداني وهو مزيج من الحضارات المحلية والوافدة من التركي المصري والإنجليزي إلى السوداني الإفريقي.

المجال الثاني

التصميم والزخرفة

#مدن_السودان_تتنفّض
#موكب24يناير

يناير 24
الخميس
موكب التنحي
في كل مدن السودان

قوتنا

مدينتنا

الساعة الواحدة ظهراً

يناير 24
الخميس
موكب التنحي
في كل مدن السودان

الموضوع :

تصميم ملصقات وعائية ورسوم الكاريكاتير

تقديم :

التصميم هو الابتكار أو كل جديد غير مألوف أو تطوير القديم . لقد مررنا في الصفوف الرابع والخامس والسادس في المرحلة الابتدائية على التصميم عامة. وفي هذا الدرس نتعرف نوعاً جديداً من التصميم وهو التصميم الإيضاحي وهو فن الإعلانات والرسوم السريعة المعبرة « الملصقات »

(١) الملصقات :

فن الإعلان يفهم من نظرة سريعة قليل الألوان . أشكاله مختزلة له دلالات ومعاني تفهم من خلال اللون والشكل والكتابة فيه قليلة « انظر الشكل » (١)، (٢)، (٣)



شكل (١): بوستر لثورة ديسمبر



شكل (٢): بوستر لزيارة أسر شهداء الثورة



شكل (٢): طابع بريد لذكرى الثورة

المطلوب :

عمل ملصقات عن الثورة والثوار.

التوجيهات :

- استخدم الألوان الحارة والبسيطة.
- أشكال مُعبّرة وغير معقدة.
- استخدم كل المساحة.

الأدوات:

قلم الرصاص ، ورق أبيض ألوان مائية أو خشبية.

معلومة إثرائية :

الملصق يقوم بتوجيهه للإحساس البصري ويفهم من نظرة سريعة قليل الألوان والأشكال. له دلالاته النفسية والفكرية والاجتماعية ويعالج مشاكل الأمية.

تدريب :

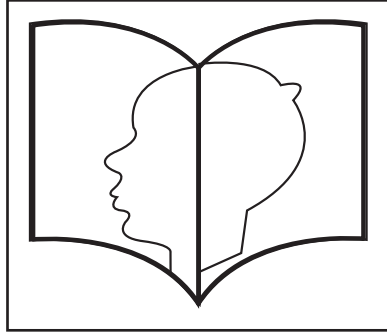
في البيت حاول مع أسرتك تصميم ملصق عن يوم النظافة. أو عن الجفاف والتصحّر. استخدم الألوان ذات الدلالات للموضوع.

(٢) تصميم شعار



المطلوب :

تصميم شعار بخت الرضا
انظر الشكل (١) ، و(٢)



(١)

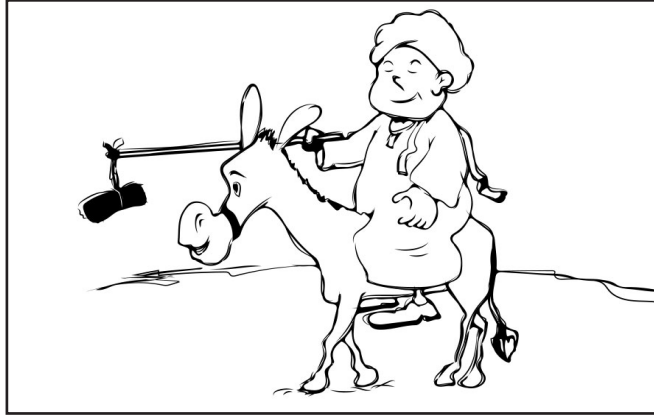


(٢)

- في مساحة 10×10 سم صمم شعار بخت الرضا واختر ألوان من المجموعة المحايدة.

(٣) الكاريكاتير :

هو فن يعتمد على الرسم بطريقة غير مألوفة حيث تكون مشوهة والمبالغة طابعها . ويهدف إلى تقريب الصورة للمتلقي ، حيث يصف هذا الفن الشخصيات من واقع أدوارها الواقعية في الحياة. يمكن إيصال الفكرة بسهولة وبساطة وحرية . انظر الشكل (١) و(٢)



المطلوب :

- رسم كاريكاتير من الخيال يحكي موقف حياتي واقعي .

أدوات التنفيذ:

- قلم رصاص ، كراسة الرسم ، ألوان مائية.

المجال الثاني التصميم والزخرفة

الموضوع :

الألوان في الزخارف السودانية

تقديم :

الزخرفة هي تزيين الأشياء والأماكن والأدوات بغرض اللمسات الجمالية ولها مدلولاتها في ثقافة الشعوب. في السودان نجد الزخارف على الأواني والمشغولات الجلدية والقطنية والسعفية وأدوات الزينة. وللزخارف في السودان أنماط مشتقة من رموز التراث القديم وأخرى من البيئة وكلها تعمل على حفظ اللغة الثقافية البصرية كالأجاص والقصص الشعبية والأمثال.

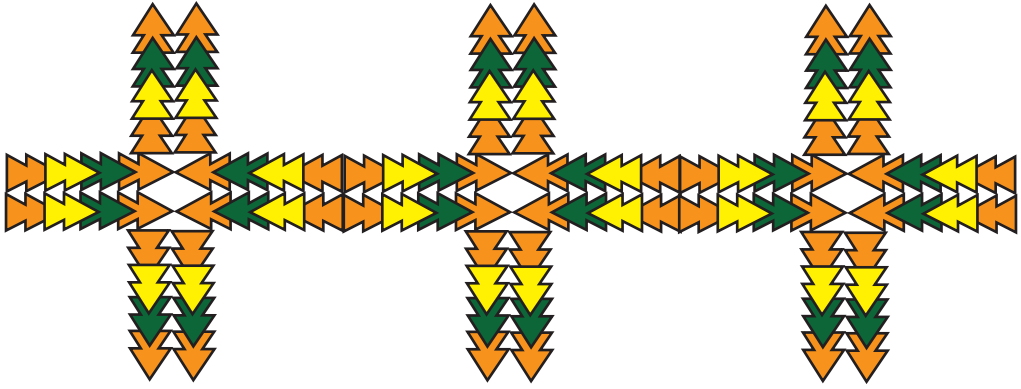


المطلوب :

- عمل زخارف تراثية أشكال متداخلة منتظمة مثال المثلثات في مساحة ٢٠×٣٠سم
- يتم التلوين بألوان من درجات الأحمر والأخضر وهي ألوان متكاملة أو البنفسجي والأصفر وتزينه باللون الأسود وهي ألوان ذات دلالات في الثقافة السودانية.

نشاط :

ألوان التراث السوداني : عبارة عن مجموعة من الألوان المتكاملة بخاصة الأحمر والأخضر والأسود والذهبي. والبني الأصفر والبرتقالي والأبيض. وهناك البنفسجي والأخضر. وكذلك عناصر الزخرفة في التراث السوداني العنصر النباتي مثل الأشكال الهندسية والفروع والأوراق في نسق تكراري متداخل. انظر الشكل (١)، (٢) مُتشعب يدلُ على اللانهائي.



الشكل (١)



الشكل (٢)

المطلوب في مساحة ١٥×٢٠ سم نفذ تصميم تكراري منتظم من عناصر نباتية. مستخدماً في تنفيذه الألوان الباردة مثل الأخضر والأزرق والبنفسجي إضافة إلى الأبيض كإطارات للوحدات الزخرفية. انظر الشكل (١)، (٢).

- العناصر النباتية هي أقوى العناصر المستخدمة في الحضارات الإنسانية وبخاصة في الزخارف المسيحية والفن الإسلامي.



• تدريب :

- في بيتك حاول تنفيذ عدة تصميمات حرة، وتكرارية وهندسية مستخدماً كل المجموعات اللونية وكل العناصر الثلاثة من الهندسيات والنباتيات.

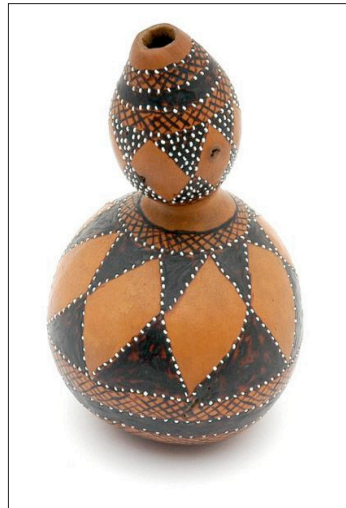
• تدريب :

- في بيتك نفذ تصميم زخرفي هندسي متداخل لوناً بألوان من التراث السوداني.

ألوان الزخارف التراثية على الأواني

تقديم :

توجد العديد من الأواني المحلية البيئية مثل السعف وأعمال الطين والقرع في جميع أنحاء السودان يتم تلوينها وزخرفتها بألوان محلية تراثية أو بلون واحد مثل أعمال القرع بها زخارف بطريقة الحرق بالنار (باستخدام الكاوية الكهربائية) أساسها الخطوط الأفقية والرأسية والمائلة بلون واحد وعلى الفخار استخدام لونين هما الأحمر والأصفر (انظر الأشكال التالية).





المطلوب :

- عمل تصميم يحاكي الزخارف على القرع باللون الأسود فقط أو بقلم الرصاص بدرجاته المختلفة وسمكه الرفيع والغليظ.
- في مساحة ٢٠×٢٠ سم صمم بطريقة هندسية وحدة زخرفية من الخطوط الأفقية والرأسية في حركة تقاطعية متداخلة وبأحجام مختلفة.

المجال الثالث

التشكيل بالخامات المختلفة



الموضوع الأول:

المجسمات ذات البعدين

تقديم:

التجسيم هو إظهار البعدين الثاني والثالث وجعل الشكل مجسماً أي له طول وعرض وارتفاع. وتظهر الأشكال ذات الأبعاد الثلاثية في الطبيعة مثل الجبال والهضاب والأشجار الكبيرة.

المطلوب:

تجسم الأشكال تراثية سودانية من الثقافة القديمة والمعاصرة

مواد التنفيذ:



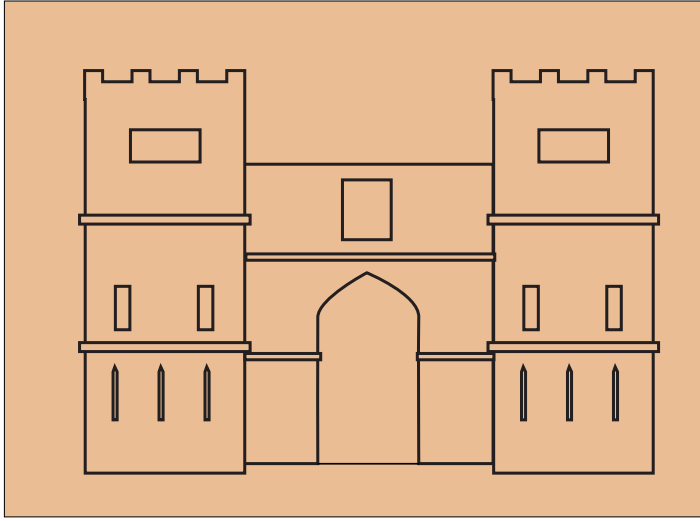
الخامات والأدوات : كرتون ورق مقوي قصاصات ورق ملون. ورق جرائد أو مجلات. غراء أو أي مادة لاصقة . فلين . طين قطع خشب بأحجام مختلفة.

التنفيذ : أجمع قصاصات من الأوراق

الملونة أو الكرتون لتجسم بوابة سواكن أو بوابة منازل حلفا القديمة على أن تراعي أن تكون البوابة من بعدين فقط . انظر صورة بوابة سواكن.

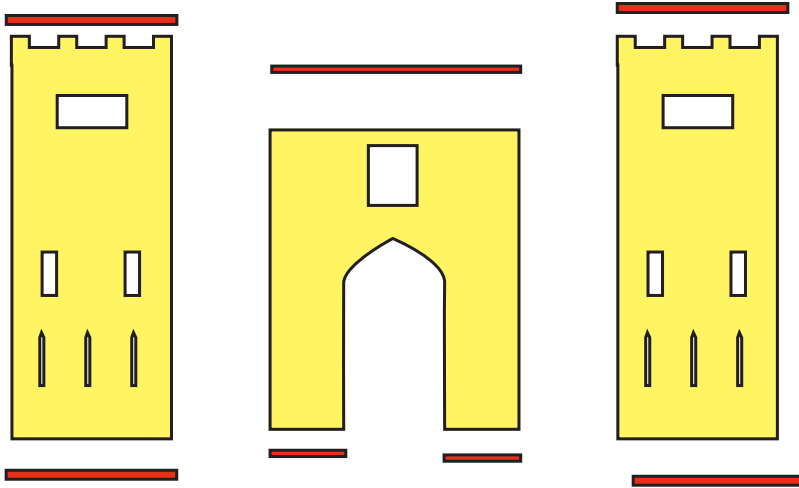
الخطوات:

١. احضر لوح كرتوني أو فرخ من ورق مقوي
٢. احضر قصاصات الورق الملون
٣. ارسم الشكل في مساحة ٢٠ × ٢٥ سم
٤. ارسم الشكل المراد تجسيمه
٥. أدهن الرسم بالغراء أو أي مادة لاصقة خطوة بخطوة انظر الشكل (١)، و(٢)

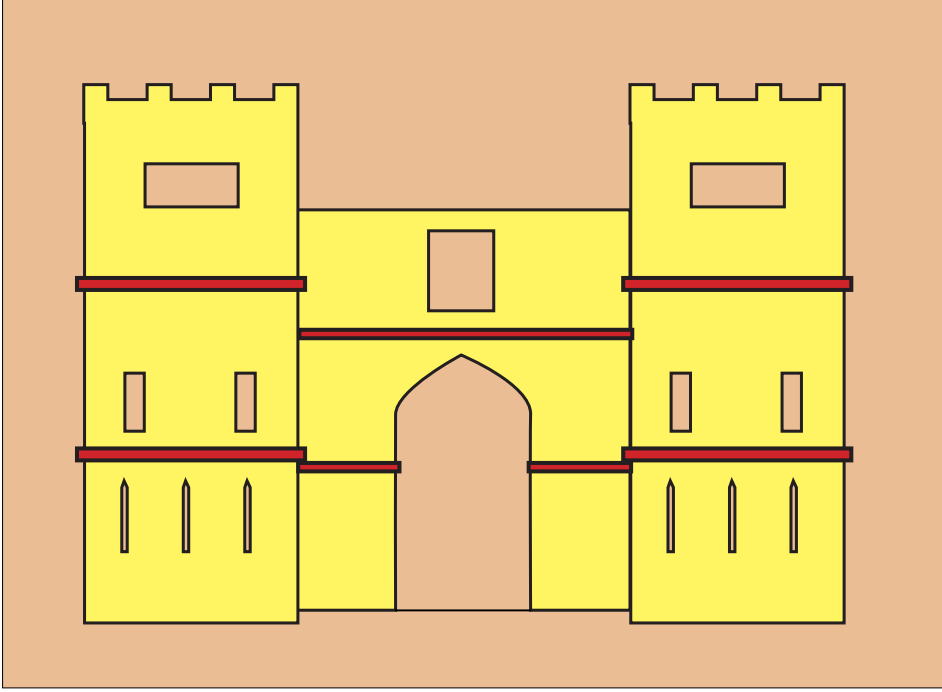


كرتون
أو ورق مقوى

الشكل (١): رسم بوابة سواكن



الشكل (٢): قص أجزاء بوابة سواكن وتفريغ النوافذ



الشكل (٣): تركيب ولصق أجزاء بوابة سواكن على الكرتون



نشاط :

- نفذ موضوع تراثي هندسي هو الطبق بطريقة القص واللصق.
- في مساحة 25×30 سم نفذ عمل طبق بألوانه وزخارفه الزاهية.
- استخدم قصاصات الورق الملون وكرتونة كخلفية يكون عليها التصميم.
- ارسم دائرة قطرها 20 سم ثم دائرة أخرى 18 سم ثم أخرى في تناقص كمي في المساحة حتى تصل الصفرة. لوّن الزخارف علي حسب الألوان المختارة.

الموضوع الثاني: المجسمات ذات الأبعاد الثلاثة « ثلاثية الأبعاد »

- المجسم عبارة عن طول وعرض وارتفاع. ويكون المجسم صلباً كالحجارة أو مفرغاً كالفخار والمجسم الورقي



المطلوب :

عمل مجسم ورقي لبص صغير.

المواد :

كرتون مسطح . علب فارغة من الصناديق. غراء أو مادة لاصقة. مقص أو مشرط . ألوان مائية أو بoster.

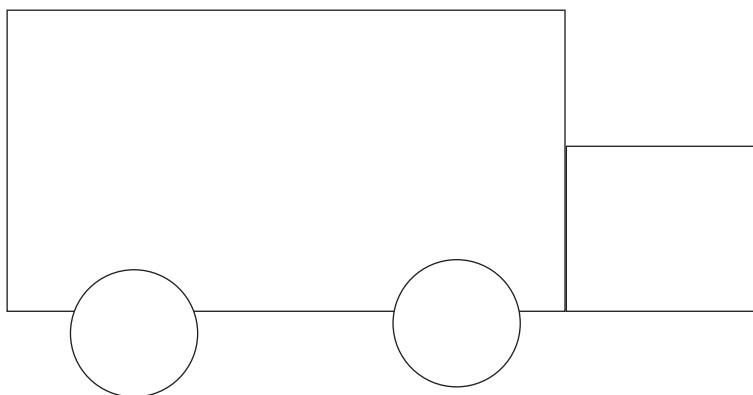
خطوات العمل :

١. ارسم تصور للمجسم على الورقة في شكل بناء هندسي له قاعدة وطول وارتفاع.

٢. احضر الكرتون في مساحة ٢٠×٢٠سم

٣. نفذ مجسم البص مستخدماً العلب الفارغة ذات الأحجام المختلفة . أنظر

٤. لَوّن أجزاء المجسم على حسب ما ترى. انظر الأشكال التالية.



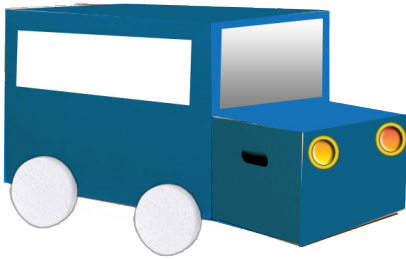
شكل (١): تصور للبص



شكل (٢): لصق صندوقين بالصمغ أو الغراء



شكل (٣): قص فلين (أو كرتون) دائري للإطارات



شكل (٤): تركيب الإطارات وتلوين البص

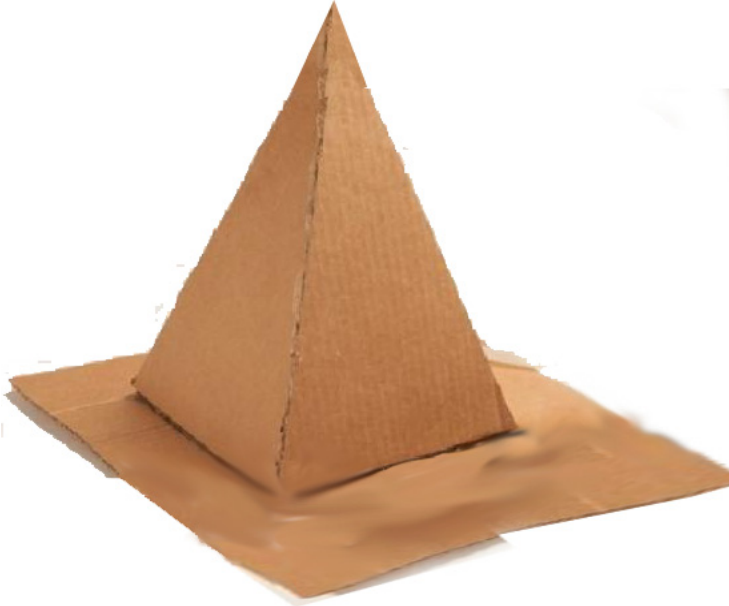
الموضوع الثالث: تجسيم الأهرامات وأشكال الجبال والبيوت القديمة.

المطلوب:

- عمل مجسم لهرم من الحضارة النوبية القديمة

مواد التنفيذ :

- من الحجر الرملي النوبي أو الطين أو الكرتون أو الفلين ، أو الإسفنج
- على أرضية من الكرتون أو قطعة خشب خفيف نفذ عمل مجسم لهرم من قاعدة مربعة ذات أربعة أضلاع « أنظر شكل (١) »



شكل (١): الهرم

- بوابة أمام الهرم بشكل مستطيل شكل (٢).



شكل (٢): بوابة الهرم



شكل (٣): الهرم بالكرتون وبعد تلوينه

نشاط:

- حاك بالطين شكل سلسلة الجبال التي في قريبتكم أو البيئة المحيطة بكم. على لوح من الخشب أو الكرتون.

الموضوع الثالث: تجسيم البيوت التراثية القديمة في السودان

البيت في الغالب يمثل الشكل المستطيل وأحياناً المربع هو نادر في المباني القديمة. وتوجد به مداخل وشبابيك بها زخارف بارزة أو غائرة مترابطة ويتم بناء البيوت من الطين أو الطوب الأخضر أو الحجر أو الطوب الأحمر وكذلك بيوت القش وخيام الشعر.

المطلوب:

تجسيم بيت تراثي قديم من الخامات المتاحة كالطين أو الكرتون أو الفلين أو أي خامة متوافرة. مع التشكيل والزخرفة والتلوين على قاعدة من الخشب الخفيف أو الكرتون.

انظر الصور والأشكال (١) (٢) (٣)



شكل (١): نموذج لبيت الطين



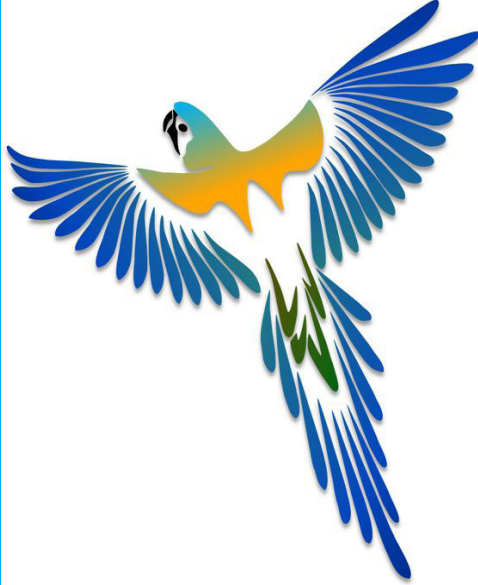
شكل (٢): نموذج لبيت من الورق



شكل (٢): نموذج لبيت من السعف

المجال الرابع:

التشكيل والتركيب بالخامات المختلفة



الموضوع الأول: التشكيل بالخامات المحلية

الخامات المحلية هي عبارة عن نباتات أو مخلفات البيئة في الأسواق أو المنازل واستخدامها في الأعمال الفنية مما يساعد على نظافة وإصحاح البيئة. و في السنة الماضية تعرضنا لأعمال من البيئة. حاول استخدام أكثر من خامة مثل الصُّور والفلين والقش وأعواد الكبريت وما تراه مناسباً.

المطلوب:

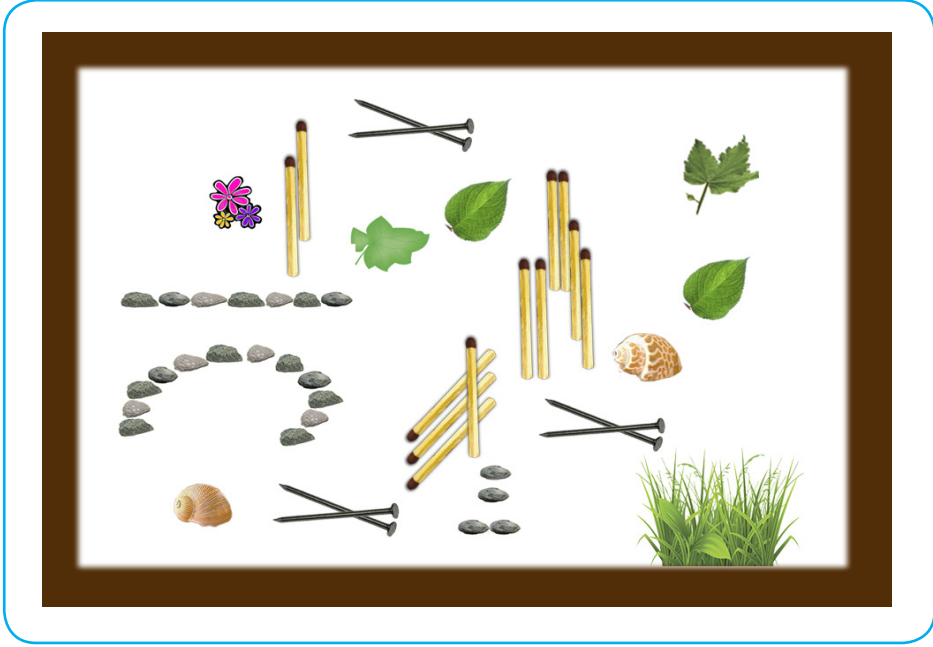
عمل تصميم من الخامات المحلية يصلح لوحة جمالية.

مواد التنفيذ:

القش ، وأعواد الكبريت ، غراء أو أي مادة لاصقة. كرتون ورقي أبيض. أدوات هندسية. قصاصات ورق ملون وصور.

خطوات العمل:

- احضر كرتون أو ورق مقوى بمقاس 30×40 سم.
- أدهن السطح بالغراء أو أي مادة لاصقة.
- وزّع الخامات على السطح بطريقة عشوائية.
- أضغط على الخامات بيدك ثم أتركها حتى تجف. ضعها على إطار من الكرتون بصورة هندسية منتظمة.
- انظر الشكل (١) - (٢)



شكل (١) : لصق مواد مختلفة على ورقة



شكل (٢) : قص ولصق ورق ملون

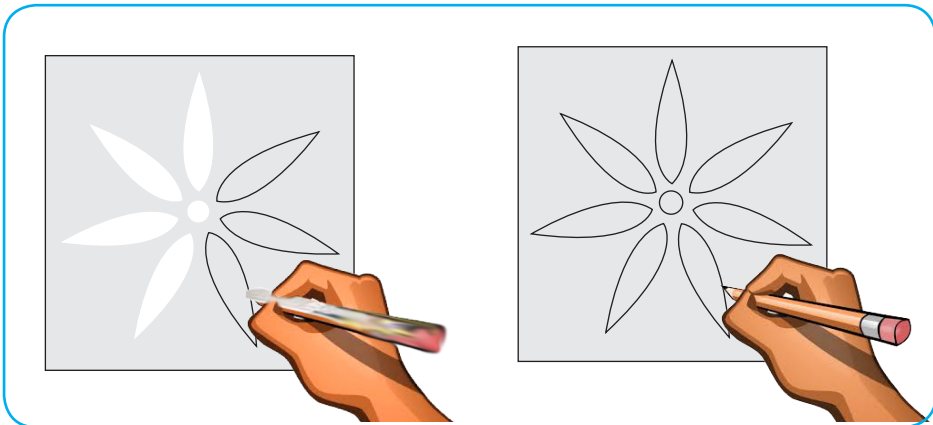
المجال: التشكيل بالخامات المختلفة – أعمال يدوية

الموضوع الثاني: الطباعة المسامية « استنسل »

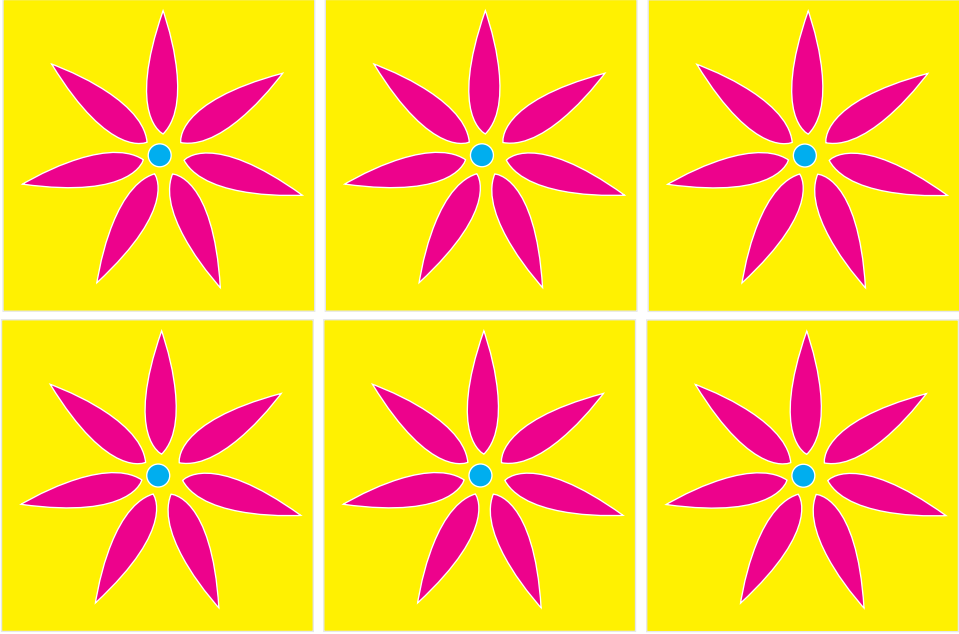
لقد مررنا على الطباعة في الصف الرابع والخامس ولكن بصورة مختصرة. ولقد عرفنا الطباعة وأنواعها وتاريخها. ومن أنواعها الطباعة المسامية أي بالتفريغ.

خطوات العمل :

- احضر ورقة ثم أرسم أي شكل مركب هندسي أو نباتي أو من التراث الشعبي بصورة جيدة يصلح ليكون وحدة تكرارية في مساحة 5×5 سم
- قم بقطع أجزاء الوحدة بدقة ونظام أي تفريغ الجزء المراد تلوينه وطباعته.
- احضر كراس الرسم والألوان المائية أو البوستر لون طباعة وأحضر قطعة إسفنج صغيرة.
- أغمس الإسفنج في المحلول ثم دق على الأجزاء أو المفرغة ، قم بتكرار نفس الشيء مع باقي الألوان. وأملاً كل المساحة بالألوان بالتصميم مراعيًا الدقة والنظام. انظر الشكل (٣) - (٤) - ٥
- استخدام ثلاثة ألوان فقط للطباعة والتصميم.



رسم وقص الزخرفة الشكل (٣)



الشكل (٤) تلوين الزخرفة وتكرار طباعتها.

- بعض نماذج الطباعة بالاستنسل (المسامية) على خامات مختلفة:



ورق أشعة (x.ray)



خشب



ورق

الوحدة الرابعة

مجال التذوق الفني الجمالي



الموضوع الأول: التذوق الفني الجمالي

التذوق من التقييم والتقدير للأشياء والأماكن ، هو إحساس ينتاب المتلقي للجمال في الطبيعة أو عندما يرى عمل فني أياً ما كان لوحة مجسم صورة كتابة وهو عند رؤيتها يحس بالمتعة والسرور. مثل رؤيتك لمنظر شروق الشمس وتدرج ألوانها على شاطئ النيل أو على الأفق في وقت الغروب ، منظر التلال والهضاب والخضرة في الحقول والأزهار في الحدائق والبساتين. هي رؤية الجمال الرباني التذوق الفني هو عبارة خبرات جمالية تظهر شكل استجابات للمدركات الجمالية في البيئة المحيطة بنا. هو عبارة عن استمتاع بالجمال وفرحة و سرور يحسه الإنسان لرؤية الجماليات .

مكونات التذوق الفني :

الحساسية الجمالية :

هي استجابة الفرد للمثيرات الجمالية بمعنى قدرة الفرد على تمييز العمل الذي تتوفر فيه القيم الجمالية.

التفضيل الجمالي :

هي نزعة تجعله ينجذب نحو عمل فني دون غيره وهو تفضيل الجمال ورفض القبيح.

الحكم الجمالي :

هو القدرة على التقييم والتمييز بين الإبداعات الفنية الجيدة والمتوسطة. والتذوق هو عبارة عن ثلاثة أنماط من السلوك (التقدير - التعاطف - الإحساس) وكلها تساعد المتذوق على الاستمتاع بالجمال وعناصره في الفن وفي البيئة.

أهمية التذوق الفني :

١. يعمل على إتاحة الفرصة للمتذوق لتعرف لغة الفن.
٢. إكساب المتذوق معايير خاصة لتقييم الإبداعات الفنية.
٣. تطور عمليات الخيال والتي تنشئ العلاقة بين الخيال والعقل عند المتذوق عند الإدراك البصري.
٤. تطوير مهارات الملاحظة وحب المعرفة والتفكير الابتكاري.
٥. مواجهة الأمية البصرية.
٦. تعديل سلوك الفرد الجمالي.
٧. الوصول إلى درجة الاستمتاع.
٨. تربية التذوق الفني لدى الفرد

أصبح من الضروري والمهم تربية الذوق الفني لما له من ضرورة تحقق الاتزان الانفعالي من خلال الاتصال مع الآخرين عن طريق العمل الفني. وتدريب الحواس للمثيرات والمؤشرات الخارجية وتنمية الحس الجمالي تجاه الفن والطبيعة. والإحساس ، والنظام والتناسق. وعلى ذلك يكون التذوق هو سلوك مكتسب ينمو بالممارسة. فمتى دُرّب المشاهد على رؤية الأشياء خيالياً. تنمو لديه القدرة على تمييزها واستنباطها ليس في الفن فقط ، وإنما تمتد لتشمل جميع جوانب الحياة الاجتماعية والأخلاقية والسلوكية ، أو ينعكس ذلك على سلوكه وميوله واتجاهاته ، ويتم تعديل مساراته الفنية.

التربية الفنية ضرورية لتربية التذوق الفني وإصدار الأحكام الجمالية وهي تساعد على التقييم لكل الموضوعات الجمالية.

الموضوع الثاني: « أعمال فنان تشكيلي سوداني »

الفنان التشكيلي السوداني البروفيسور حسين جمعان عمر

نبذة تعريفية:



الفنان التشكيلي السوداني الراحل البروفيسور حسين جمعان ، درس التصميم في كلية الفنون الجميلة، كما حصل على شهادة الماجستير من الكلية الملكية البريطانية في لندن،

وأتبعها بحصوله على شهادة الدكتوراه من جامعة جوبا، في بلده السودان. عمل عميداً لكلية الفنون والتصميم، بجامعة المستقبل. ورئيس قسم التصميم الإيضاحي (سابقاً) بكلية الفنون الجميلة، والبروفيسور حسين جمعان يعد من رواد الفن التشكيلي الحديث في السودان، وهو من الجيل الثاني الذي أسس لمفاهيم جديدة في التصوير الفني، حيث عرف عنه تميزه في البحث والتنقيب في مصادر الفن الشعبي، وابتدع أسلوباً خاصاً به في الرسم والتلوين، وكانت له مساهمات في الكتابة النقدية والإبداعية.

طغى على أعمال جمعان تفاصيل البيئة السودانية، ويظهر واضحاً أثرها في مجمل لوحاته وبخاصة التفاصيل والرموز النوبية القديمة والتي تبدو جلية للمشاهد، فهو يعتمد الرموز التاريخية لمملكة كوش في عدد من أعماله، ليجعل السودان هو الملهم الحقيقي لفنه، وتتضح تلقائياً الرسم وبساطة الخطوط والتي تشابه إلى حد بعيد طريقة الأطفال وهم يرسمون الحصان بلون أخضر، والوجه بأربعة عيون، وبنسب غير مألوفة.

نال جائزة نوما لأدب ورسومات الأطفال باليابان عام ١٩٩٩، كما شارك فيما بعد في هيئة تحكيم الجائزة نفسها اعترافاً وتقديراً لمكانته الفنية.

بعض أعمال الفنان حسين جمان:





توجيه للمعلم :

- عرض رسومات من أعمال التلاميذ.
- عرض أعمال معلم التربية الفنية بالإضافة إلى الأعمال الفنية واللوحات داخل الكتاب.



مجال الخامس

الخط العربي

قال الله تعالى :

وَمَا أُوتِيتُمْ بِهِ لَعَلَّكُمْ إِذْ لَقِيتُمْ

خط الرقعة

الموضوع الأول: كتابة الحروف بخط الرقعة

لقد درست في المرحلة الابتدائية خط الرقعة والتدريبات عليه، وسنحاول في هذه المرحلة تطبيق خط الرقعة بالكتابة بقلم الرصاص أو الحبر العادي بدلا من قلم البوص.

تدريب (١):

ا ب ج د ر

ا ب ج د ر

من الشكل أعلاه نلاحظ أن الصّف الأول كتبت حروفه بقلم البوص أو قلم الخط العريض. والصّف الثاني بقلم الرصاص أو الحبر العادي .

- اكتب بقلم الرصاص هذه الحروف (ثلاث مرات) في كراستك.

تدريب (٢):

س س س س س

س س س س س

- اكتب بقلم الرصاص هذه الحروف (ثلاث مرات) في كراستك.

تدريب (٣):

ص ص ط ع

ص ص ط ع

• اكتب بقلم الرصاص هذه الحروف (ثلاث مرات) في كراستك.

تدريب (٤):

ف ف ك ل م

ف ف ك ل م

• اكتب بقلم الرصاص هذه الحروف (ثلاث مرات) في كراستك.

تدريب (٤):

ن ن و ه ه ل ل ا ا

ن ن و ه ه ل ل ا ا

الموضوع الأول: كتابة الكلمات والجمل بخط الرقعة

تدريب (١):

عجاب جمال صحيح متجهة

عجاب جمال صحيح متجهة

- اكتب بقلم الرصاص هذه الكلمات (ثلاث مرات) في كراستك.

تدريب (٢):

نبت ينه متنبى طبيبان

نبت ينه متنبى طبيبان

- اكتب بقلم الرصاص هذه الكلمات (ثلاث مرات) في كراستك.

تدريب (٣):

منافس خيسه ونيس

منافس خيسه ونيس

- اكتب بقلم الرصاص هذه الكلمات (ثلاث مرات) في كراستك.

تدريب (٤):

قَفَصَ قَفَصًا نَاقِصًا

قَفَصَ قَفَصًا نَاقِصًا

- اكتب بقلم الرصاص هذه الكلمات (ثلاث مرات) في كراستك.

تدريب (٥):

مَعْلُومٌ طَعَامٌ رَافِعٌ نَافِعٌ

مَعْلُومٌ طَعَامٌ رَافِعٌ نَافِعٌ

- اكتب بقلم الرصاص هذه الكلمات (ثلاث مرات) في كراستك.

تدريب (٦):

يَكْتُبُ يَكْتُبُ لَكُمْ كُتَابًا كُتَابًا

يَكْتُبُ يَكْتُبُ لَكُمْ كُتَابًا كُتَابًا

- اكتب بقلم الرصاص هذه الكلمات (ثلاث مرات) في كراستك.

تدريب (٧):

نماذج محمد سليم نهى مهاد

نماذج محمد سليم نهى مهاد

- اكتب بقلم الرصاص هذه الكلمات (ثلاث مرات) في كراستك.

تدريب (٨):

بسم الله الرحمن الرحيم والصحى والليل إذا سبجى

بسم الله الرحمن الرحيم | والصحى والليل إذا سبجى

- اكتب بقلم الرصاص هذه الجمل (ثلاث مرات) في كراستك.

تدريب (٩):

ماودّعك ربك وما قأى

ماودّعك ربك وما قأى

- اكتب بقلم الرصاص هذه الجمل (ثلاث مرات) في كراستك.